



Características
El Sistema MicroCemento es un conjunto de productos, cuyo componente principal es un revestimiento cementoso bicomponente (polvo-resina). La combinación de todos estos productos, da como resultado un acabado decorativo de altas prestaciones. Este sistema se puede aplicar sobre multitud de soportes tanto en interior como en exterior, simplemente variando la imprimación utilizada, y en distintos acabados, según el barniz escogido.

Material necesario

- Imprimación Epoxi Suelos + Catalizador
- MicroCemento Resina
- MicroCemento Fondo
- MicroCemento Acabado
- Barniz Acrípol + Catalizador
- Cinta Krep
- Espátula
- Rodillo
- Agitador mecánico
- Llana de acero
- Lijadora

Paso a paso



1. Imprimación. Preparar y limpiar el fondo según la Ficha Técnica. Diluir Imprimación Epoxi Suelos un 50% con agua. Añadir a continuación el catalizador. Aplicar con rodillo. Dejar secar 3-4 horas y aplicar parte cementosa cuando aún está mordiente. (Foto 1)



2. MicroCemento Fondo + MicroCemento Resina. Mezclar los dos componentes, añadiendo la parte polvo sobre la resina. Agitar mecánicamente. (Foto 2a) Aplicar con llana de acero. Dejar 2-3 Kg/m², en 2 ó 3 manos, dejando secar 3-4 horas entre mano y mano. (Foto 2b). Una vez seco, eliminar con lija o espátula grandes imperfecciones



3. MicroCemento Acabado + MicroCemento Resina. Mezclar los dos componentes, del mismo modo que MicroCemento Fondo. Aplicar con llana de acero. Dejar 1-2 Kg/m² en 2 ó 3 manos, dejando 3-4 horas entre manos. Se debe intentar dejar la superficie lo más lisa posible. Se obtendrán diferentes efectos en función de la aplicación, presión realizada... (Foto 3) Color. Se obtiene mediante SSTT Montomix, tintando Microcemento Resina, para mezclar con Microcemento Acabado



4. Lijado. Transcurridas 24 horas, lijar (grano 400) hasta dejar la superficie totalmente lisa. Limpiar el polvo a continuación. (Foto 4)



5. Barnizado. Aplicar con rodillo o pistola, Barniz Acrípol en capas finas hasta total sellado. Para más información, consultar Ficha Técnica del producto. (Foto 5)

En esta carta, describimos el proceso de aplicación sobre azulejo. Consultar ficha técnica y dossier para aplicar sobre otros soportes y las distintas posibilidades del sistema.

Características

O Sistema MicroCimento é um conjunto de produtos, cujo componente principal é um revestimento cimentício bicomponente (pó + resina). A combinação de todos estes produtos, tem como resultado um acabamento decorativo de elevado desempenho. Este sistema pode-se aplicar sobre múltiplos suportes tanto em interior como em exterior, simplesmente variando o primário utilizado, e diferentes acabamentos, segundo o verniz escolhido.

Material necessário

- Imprimación Epoxi Suelos + Catalizador
- Resina MicroCimento
- Fundo MicroCimento
- Acabamento MicroCimento
- Verniz Acrípol + catalizador
- Fita crepada
- Espátula
- Rolo
- Agitador mecánico
- Palustre de aço
- Lijadora

Passo a passo

1. Primário: Preparar e limpar a superfície segundo a ficha técnica. Diluir a Imprimación Epoxi Suelos com 50% de água. Juntar a seguir o catalizador. Aplicar com rolo. Deixar secar 3-4 horas e aplicar a parte cimentícia enquanto a secagem está na fase pegajosa (tack). (Foto 1)

2. MicroCimento Fundo + MicroCimento Resina: Misturar os dois componentes, juntando a parte do pó sobre a resina. Agitar mecanicamente. (Foto 2a) Aplicar com palustre de aço. Depositar 2-3 Kg/m², em 2 ou 3 demãos, deixando secar 3-4 horas entre demãos. (Foto 2b). Depois de seco, eliminar as imperfeições através de lixa ou espátula.

3. MicroCimento Acabamento + MicroCimento Resina: Misturar os dois componentes, do mesmo modo que o Microcemento Fundo. Aplicar com palustre de aço. Depositar 1-2 Kg/m² em 2 ou 3 demãos, deixando secar 3-4 horas entre demãos. Deve-se tentar deixar a superfície o mais lisa possível. Obtem-se diferentes aspetos em função da aplicação, pressão realizada... (Foto 3) Cor: Obtem-se através SSTT Montomix, afinando Microcemento resina, para misturar com Microcemento Acabamento

4. Lixagem. Após 24 horas, lijar (grão 400) até deixar a superfície totalmente lisa. Seguidamente limpar o pó. (Foto 4)

5. Envernizar. Aplicar com rolo ou pistola, Verniz acrípol em camadas finas até estar totalmente selado. Para mais informações, consultar Ficha técnica do produto. (Foto 5)

Nesta carta descrevemos o processo de aplicação sobre azulejo com acabamento brilhante (Verniz Acrípol). Consultar a ficha técnica para aplicar sobre outros suportes, mais as diversas possibilidades e acabamentos do sistema.

Caractéristiques

Le Système MicroCiment est un ensemble de produits, dont l'élément principal est un revêtement bicomposant (poudre +résine). La combinaison de tous ces produits offre une finition décorative d'excellente qualité. Ce système peut s'appliquer sur une multitude de supports en intérieur ou en extérieur, tout simplement en variant l'apprêt utilisé, et offre différents finitions, suivant le vernis choisi.

Matériel nécessaire

- Imprimación Epoxi Suelos + Catalizador
- MicroCemento Resina
- MicroCemento Fondo
- MicroCemento Acabado
- Barniz Acrípol + Catalizador
- Ruban adhésif Krep
- Spatule
- Rouleau
- Agitateur mécanique
- Truelle en acier
- Ponceuse

Pas à pas

1. Apprêt : Préparer et nettoyer le fond selon les indications contenues dans la Fiche technique. Diluer l'Imprimación Epoxi Suelos dans de l'eau à hauteur de 50 %. Puis ajouter le catalyseur. Appliquer à l'aide du rouleau. Laisser sécher 3-4 heures et appliquer la partie cimentieuse lorsqu'elle est encore mordante. (Photo 1)

2. MicroCiment Fondo (Fond) + MicroCiment Resina (Résine): Mélanger les deux composants, en ajoutant la poudre à la résine. Agiter mécaniquement. (Photo 2a) Appliquer à l'aide de la truelle en acier. Poser 2-3 kg/m², en 2 ou 3 couches et en laissant sécher 3-4 heures entre chaque couche. (Photo 2b). Une fois sec, éliminer les grosses imperfections avec ponceuse ou spatule.

3. MicroCiment Acabado (Finition) + MicroCiment Resina (Résine). Mélanger les deux composants de la même manière que MicroCemento Fondo. Appliquer à l'aide de la truelle en acier. Poser 1-2 kg/m², en 2 ou 3 couches et en laissant sécher 3-4 heures entre chaque couche. Il faut essayer d'obtenir une surface la plus lisse possible. On obtiendra différents effets en fonction de l'application, de la pression exercée... (Photo 3) Couleur : On l'obtient grâce à SSTT Montomix, en teintant MicroCemento Resina, pour mélanger avec MicroCemento Acabado

4. Ponçage. Après 24 heures, poncer (grain 400) jusqu'à ce que la surface soit complètement lisse. Nettoyer la poussière. (Photo 4)

5. Vernissage. Appliquer avec rouleau ou pistolet, Barniz Acrípol en couches fines jusqu'à obtenir un scellage complet. Pour plus d'informations, consulter la Fiche technique du produit. (Photo 5)

Sur le présent document, nous décrivons le procédé d'application sur du carrelage et avec une finition brillante (Barniz Acrípol). Consulter la fiche technique pour appliquer sur d'autres supports ainsi que connaître les différentes options et finitions que vous offre ce système.

Properties

The MicroCement System is a group of products whose main component is a two-component cementitious coating (powder + resin). The combination of all these products has the result of a high-performance decorative finish. This system can be applied on a variety of interior and exterior surfaces by simply varying the primer used, and on different finishes depending on the varnish selected.

Required materials

- Imprimación Epoxi Suelos + Catalizador
- MicroCemento Resina
- MicroCemento Fondo
- MicroCemento Acabado
- Barniz Acrípol + Catalizador
- Masking tape
- Spatula
- Roller
- Mechanical shaker
- Steel trowel
- Sander

Step by step

1. Primer: Prepare and clean the surface according to the Technical Sheet. Dilute the Imprimación Epoxi Suelos 50% with water. Then add the catalyst. Apply with a roller. Let it dry 3-4 hours and apply the cementitious part when it is still mordant. (Photo 1)

2. MicroCemento Fondo (Primer) + MicroCemento Resina (Resin): Mix the two components, adding the powdered component to the resin. Stir mechanically. (Photo 2a) Apply with a steel trowel. Apply 2-3 kg/m² in 2 or 3 coats, allowing it to dry for 3-4 hours between coats. (Photo 2b) Once dry, remove large imperfections using sandpaper or a spatula

3. MicroCemento Acabado (Finish) + MicroCemento Resina (Resin): Mix the two components just as the Microcemento Fondo was mixed. Apply with a steel trowel. Apply 1-2 Kg/m² in 2 or 3 coats, allowing it to dry 3-4 hours between coats. Try to leave the surface as smooth as possible. Different effects can be obtained depending on the application, pressure used... (Photo 3) Colour: It is obtained by using SSTT Montomix, colouring the MicroCemento Resina to mix with MicroCemento Acabado

4. Sanding. After 24 hours, sand (400 grain) until the surface is completely smooth. Then clean up the dust. (Photo 4)

5. Varnishing. Apply Barniz Acrípol with a roller or paint gun in thin coats until the surface is completely sealed. For more information, consult the product's Technical Sheet. (Photo 5)

This chart describes the process for application to tile with a shiny finish (Barniz Acrípol). Consult the technical sheet for application on other surfaces and the system's different possibilities and finishes.

Caratteristiche

Il Sistema MicroCemento è un insieme di prodotti, cui componente principale è un rivestimento cementizio bicomponente (polvere resina). La combinazione di tutti questi prodotti, da come risultato una finitura decorativa di alte prestazioni. Questo sistema si può applicare su un mare di supporti sia in interni, sia in esterni, modificando semplicemente l'imprimatura utilizzata, e con varie finiture a seconda della vernice scelta.

Materiale necessario

- Imprimación Epoxi Suelos + Catalizador
- MicroCemento Resina
- MicroCemento Fondo
- MicroCemento Finitura
- Barniz Acrípol + Catalizador
- Nastro Krep
- Spatula
- Rullo
- Agitatore meccanico
- Pialletto d'acciaio
- Smerigliatrice

Passo a passo

1. Imprimatura: Preparare e pulire il fondo secondo la Scheda Tecnica. Diluire Imprimación Epoxi Suelos di un 50% con acqua. Aggiungere successivamente il catalizzatore. Applicare con rullo. Lasciar asciugare 3-4 ore e applicare la parte cementizia quando è ancora mordente. (Foto 1)

2. MicroCemento Fondo + MicroCemento Resina: Miscelare i due componenti, aggiungendo la parte di polvere sulla resina. Agitare meccanicamente. (Foto 2a) Applicare con pialletto d'acciaio. Lasciare 2-3 Kg/m², in 2 o 3 mani, lasciando asciugare per 3-4 ore tra mano e mano. (Foto 2b). Una volta asciutto, eliminare con carta abrasiva o spatola le grandi imperfezioni.

3. MicroCemento Acabado (Finitura) + MicroCemento Resina: Mischiare i due componenti, come per il Microcemento Fondo. Applicare con pialletto d'acciaio. Lasciare 1-2 Kg/m², in 2 o 3 mani, lasciando per 3-4 ore tra mano e mano. Bisogna cercare di lasciare la superficie il più levigata possibile. Si otterranno vari effetti in funzione dell'applicazione, della pressione esercitata... (Foto 3) Colore: Si ottiene mediante SSTT Montomix, tingendo MicroCemento Resina, da mischiare con MicroCemento Acabado

4. Smerigliatura. Dopo 24 ore, levigare (grana 400) fino a far sì che la superficie sia completamente liscia. Successivamente pulire la polvere. (Foto 4)

5. Verniciatura. Applicare con rullo o pistola, Barniz Acrípol in strati sottili fino ad ottenere una sigillatura completa. Per ulteriori informazioni consultare la Scheda Tecnica del prodotto. (Foto 5)

Nella presente, descriviamo il processo di applicazione su piastrella e con finitura brillante (Barniz Acrípol). Consultare scheda tecnica per applicare su altri supporti e le varie possibilità e finiture del sistema.

MicroCemento
MicroCimento
MicroCiment
MicroCement
MicroCemento

Suelos y paredes
Int/ext

Solos e paredes
Int/ext

Sols et murs
Int/ext

Floors and walls
Int/ext

Pavimenti e pareti
Int/ext



PINTURAS MONTÓ, S.A.U.
Ctra. de la base militar, 11
46163 Marines · Valencia · España
Tel. 96 164 83 39
Fax 96 164 83 43
comercial@montopinturas.com
www.montopinturas.com



MicroCemento
 MicroCimento
 MicroCiment
 MicroCement
 MicroCemento

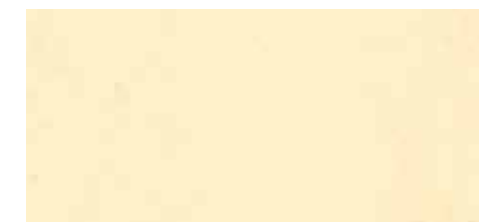
Revestimiento cementoso continuo de altas prestaciones, que permite aplicarlo sobre multitud de soportes en interior o exterior, con diferentes acabados decorativos.

É um revestimento cimentício contínuo de elevado desempenho, que permite aplica-lo sobre múltiplos suportes em interior ou exterior, com diferentes acabamentos decorativos.

Il s'agit d'un revêtement cimenteux continu offrant un haut niveau de prestations, qui peut s'appliquer sur une multitude de supports en intérieur ou en extérieur, avec différentes finitions décoratives.

It is a high-performance continuous cementitious coating that can be applied on a variety of interior and exterior surfaces with different decorative finishes.

È un rivestimento cementizio continuo ad alte prestazioni, che consente l'applicazione su una grande varietà di supporti in interni ed esterni, con varie finiture decorative.



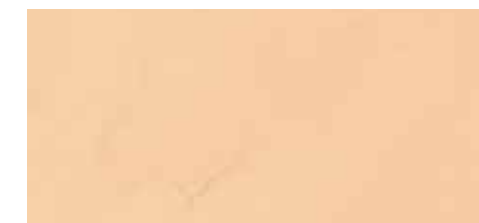
3100



3105



3110



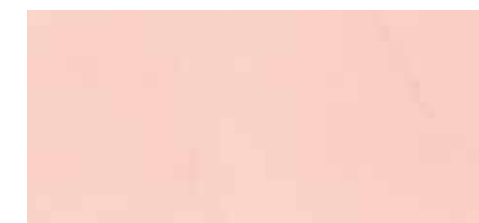
3101



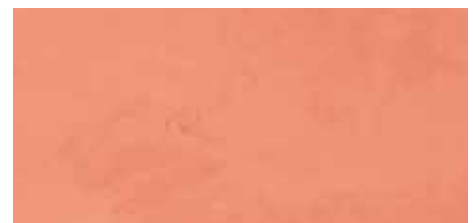
3106



3111



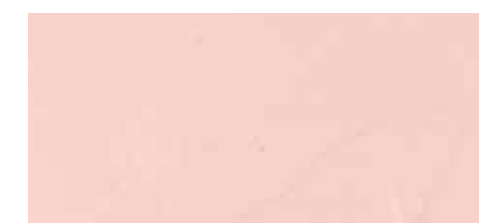
3102



3107



3112



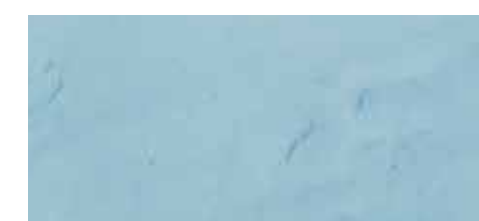
3103



3108



3113



3104



3109



3114

3115



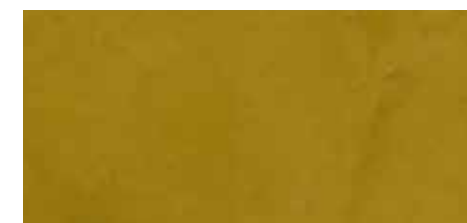
3116



3121



3117



3122



3118



3123



3119



3124



3120



3125



3126



3130



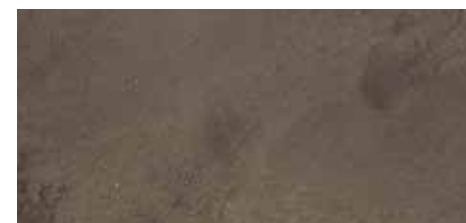
3134



3127



3131



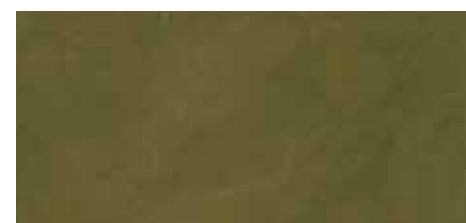
3135



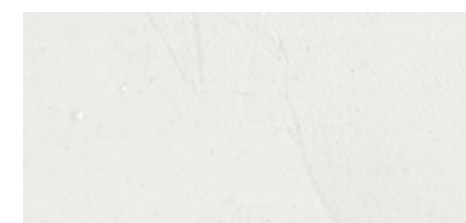
3128



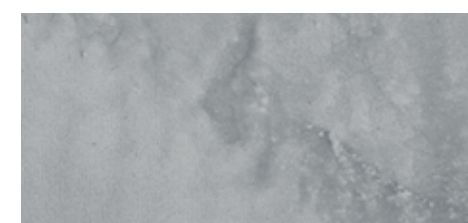
3132



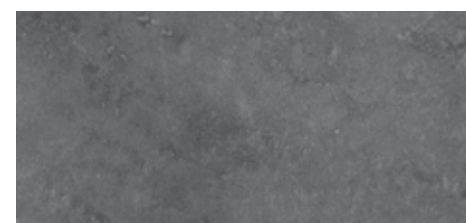
3136



3129



3133



3137



103 Blanco



3138

Acabados

Natural

Barniz Universal Acqua

Barniz Brillante Acripol

Barniz Satinado Acripol (Antipintadas)

Barniz Mate Acripol (Antipintadas)

Todos los colores de este catálogo se suministran bajo pedido no admitiéndose devoluciones en ningún caso. La reproducción en imprenta de los colores de este folleto tiene como objetivo dar una idea orientativa de nuestra gama. Las muestras están acabadas con Barniz Acripol Satinado.

Todas as cores deste catálogo serão fornecidas mediante pedido. Não se admitem devoluções em nenhuma circunstância. A reprodução impressa dos cores neste folheto tem como objetivo dar uma ideia sugestiva da nossa gama. As amostras estão acabadas com verniz Acripol Acetinado.

The colours in this brochure are supplied on request. No refunds will be given under any circumstances. The printed colours in this dossier are only a guideline. The samples are finished with Acripol satin varnish.

*Tutti i colori di questo catalogo si somministrano sotto domanda non ammettendosi devoluciones in nessun caso. La riproduzione in stampa dei colori di questo opuscolo ha come obiettivo dare un'idea orientativa della nostra gamma. I campioni sono finiti con vernice Acripol satinata.